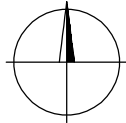
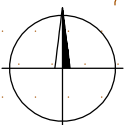


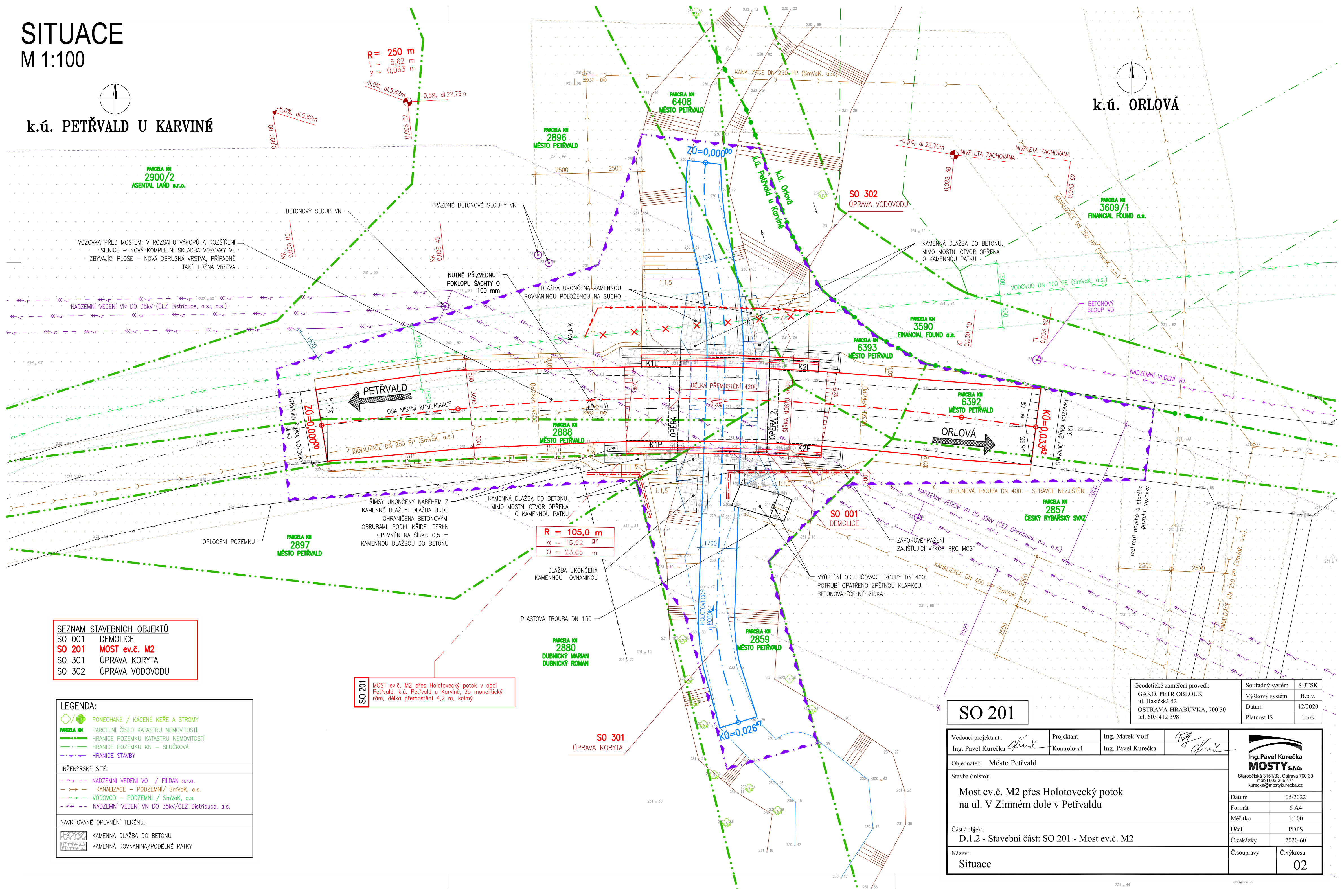
SITUACE
M 1:100



k.ú. PETŘVALD U KARVINÉ



k.ú. ORLOVÁ



SEZNAM STAVEBNÍCH OBJEKTŮ	
SO 001	DEMOLICE
SO 201	MOST ev.č. M2
SO 301	ÚPRAVA KORYTA
SO 302	ÚPRAVA VODOVODU



LEGENDA:	
	PONECHANÉ / KÁCENÉ KEŘE A STROMY
	PARCELA KN
	HRANICE POZEMKU KATASTRU NEMOVITOSTÍ
	HRANICE POZEMKU KN – SLUČKOVÁ
	HRANICE STAVBY
INŽENÝRSKÉ SÍTĚ:	
	NADZEMNÍ VEDENÍ VO / FILDAN s.r.o.
	KANALIZACE – PODZEMNÍ / SmVaK, a.s.
	VODOVOD – PODZEMNÍ / SmVaK, a.s.
	NADZEMNÍ VEDENÍ VN DO 35kV/ČEZ Distribuce, a.s.
NAVRHOVANÉ OPEVNĚNÍ TERÉNU:	
	KAMENNÁ DLAŽBA DO BETONU
	KAMENNÁ ROVNANINA/PODÉLNÉ PATKY

SO 201 MOST ev.č. M2 přes Holotovecký potok v obci Petřvald, k.ú. Petřvald u Karviné; žb monolitický rám, délka přemostění 4,2 m, kolmý

SO 301 ÚPRAVA KORYTA

SO 201

Geodetické zaměření provedl: GAKO, PETR OBLOUK ul. Hasičská 52 OSTRAVA-HRABŮVKA, 700 30 tel. 603 412 398	Souřadný systém	S-JTSK
	Výškový systém	B.p.v.
	Datum	12/2020
	Platnost IS	1 rok

Vedoucí projektant : Ing. Pavel Kurečka 		Projektant Kontroloval	Ing. Marek Volf Ing. Pavel Kurečka	 Ing. Pavel Kurečka MOSTY s.r.o. Starobělská 3151/83, Ostrava 700 30 mobil 603 266 474 kurecka@mostykurecka.cz
Objednatel: Město Petřvald				
Stavba (místo): Most ev.č. M2 přes Holotovecký potok na ul. V Zimném dole v Petřvaldu				
Část / objekt: D.1.2 - Stavební část: SO 201 - Most ev.č. M2				
Název: Situace		Č.soupravy		Č.výkresu 02